

Bildergalerie



Munitionsmagazin



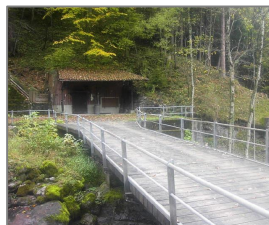
Lüftungszentrale



Bad im Krankenzimmer



Motorenraum mit 3 Sulzerdiesel



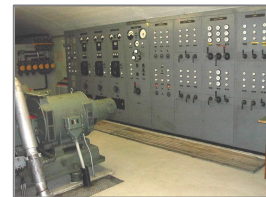
Stolleneingang



Tarnung Schiessscharte



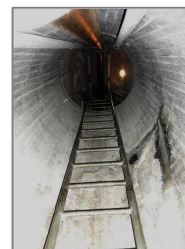
Speisesaal



Elektro-Schaltanlage



Zugangsstollen



Aufstieg zum Wasserreservoir

Allgemeine Information

Zugang:

Fussweg ab der Oberseestrasse, ca. 5Min.

Die Besichtigung der Anlage dauert ca. 1.5 Std.

Sicherheitshinweis:

Das Betreten der Anlage geschieht auf eigene Gefahr.

Das Tragen des Bauhelms und der Sicherheitsweste ist obligatorisch.

Personen, deren Gesundheitszustand den Aufenthalt im Stollensystem nicht zulässt, dürfen die Anlage nicht betreten. (z.B. Panikzustände in engen Räumen)

Die Anlage sollte nur mit gutem Schuhwerk betreten werden da die Bodenverhältnisse Unebenheiten aufweisen.

Warme Kleider und eine eigene Taschenlampe sind von Vorteil. Die Temperatur im inneren der Anlage beträgt ca. 10° C.

In den Stollengängen herrscht eine relativ hohe Feuchtigkeit von ca. 80-90%. Der Boden ist teilweise nass, Feuchtigkeitsaustritte aus den Stollenwänden sind möglich.

In der gesamten ist kein Trinkwasser vorhanden. Die WC-Anlagen in der Unterkunft stehen zur Verfügung.

Mobiltelefone

Mobiltelefone funktionieren in der Anlage nicht.

Bearbeitung:
Schindler Erich, Aug. 2008
Stand: 15. 08.08